

# BK-G40/65/100

BK-G40T/65T/100T

Contatori Gas Industriali



## Applicazioni

**Tipi di gas:** gas naturale, gas di città, propano, butano, gas inerti

**Settore:** industria

**Utilizzo:** misura del volume di esercizio

## Brevi informazioni

Il sistema di misura dei contatori a pareti deformabili industriali BK-G40, BK-G65 e BK-G100 è composto da massimo 8 unità di misura (in funzione della grandezza del contatore) funzionanti in parallelo. Ogni unità di misura comprende 4 camere separate da un diaframma sintetico. Le camere sono periodicamente riempite e svuotate. Un ingranaggio trasmette il movimento ad un albero a gomito che pilota le valvole di controllo del flusso di gas. Il movimento dell'ingranaggio viene trasmesso, attraverso un accoppiamento magnetico, al numeratore.

I contatori industriali a pareti deformabili della Elster-Instromet sono compatti e un perfetto rapporto peso prestazioni. Satisfano le norme più restrittive in termini di precisione di misura e di sicurezza. I contatori a pareti deformabili industriali della serie BK uniscono sviluppi innovativi con la decennale esperienza della Elster-Instromet. I contatori sono costruiti con la cassa in acciaio imbutito, imbullonato o saldato e possono essere forniti con attacchi doppi o coassiale.

I contatori possono essere dotati di varie soluzioni per quanto attiene ai totalizzatori.

Le unità di misura nei contatori a pareti deformabili industriali funzionano col principio del controllo pneumatico, cioè meno forza applicata sui cuscinetti si traduce in basso rumore durante il funzionamento.

Il già collaudato e brevettato sistema K per regolare e sincronizzare le unità di misura tra di loro in abbinamento all'uso di materiali di alta qualità, garantisce un elevato grado di precisione di misura.

L'uso di piccole valvole assicura che i contatori a pareti deformabili industriali sono stabili a  $Q_{min}$  e non sono sensibili allo sporco o qualsiasi altra contaminazione.

La nuova generazione dei contatori a pareti deformabili industriali sono estremamente robusti ma dovrebbero comunque essere maneggiati con la stessa cura richiesta per qualsiasi apparecchio di misura.

## Caratteristiche principali

- MID conformità
- Approvazione CE dal PTB tedesco per portate da 0,40 m<sup>3</sup>/h a 160 m<sup>3</sup>/h
- Approvato EN 1359 da DVGW
- Volume ciclico:  
BK-G40: 18 litri, BK-G40T: 16,8 litri  
BK-G65: 24 litri, BK-G65T: 22,4 litri  
BK-G100: 48 litri, BK-G100T: 44,8 litri
- Massima pressione di lavoro 0,5 bar (0,1 bar per applicazioni antifiamma in accordo a EN 1359)
- Alta precisione e affidabilità a lungo termine
- Verniciatura a polvere grigio chiaro RAL 7035
- Predisposto per impulsi; un generatore BF può essere aggiunto in qualsiasi momento  
BK-G40/G65:  $I = 0,1 \text{ m}^3/\text{imp.}$   
BK-G100 standard:  
 $I = 1 \text{ m}^3/\text{imp.}$   
BK-G100 con totalizzatore S1:  
 $I = 0,1 \text{ m}^3/\text{imp.}$
- Basso livello di rumorosità
- Inquinamento trascurabile (RPF=0,8)
- Temperatura del gas:  
da -10 °C a +40 °C  
altre temperature su richiesta
- Opzione: temperatura di compensazione
- Design compatto e pratico
- Opzione: valvola di non ritorno

BK-G40 e BK-G65: dimensioni e pesi

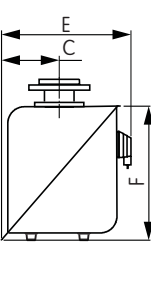
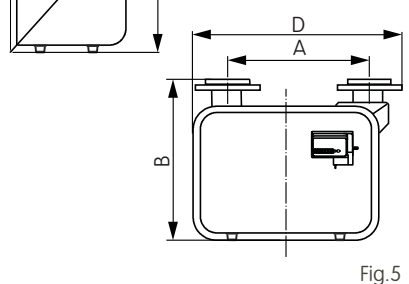
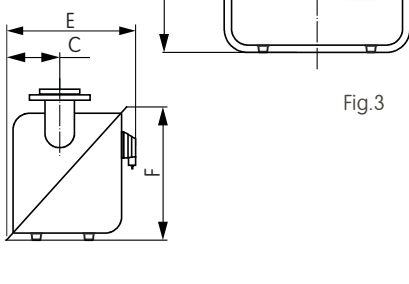
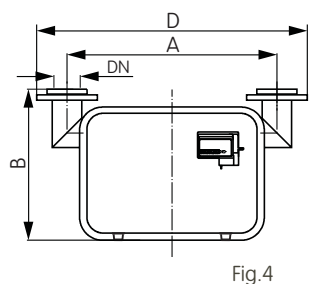
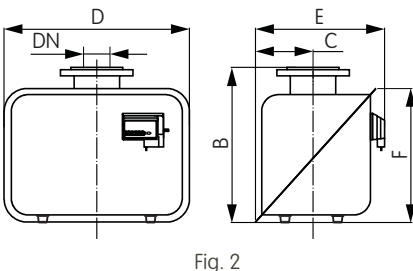
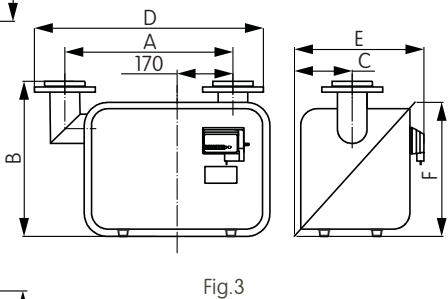
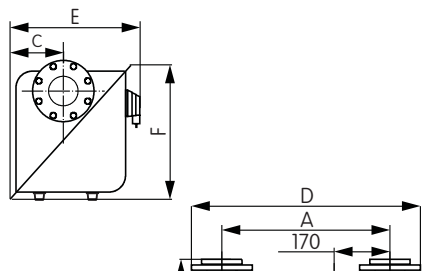
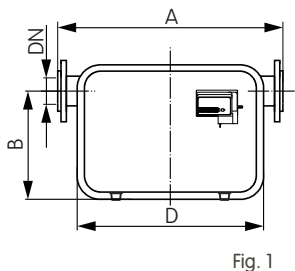


Fig.	Tipo	Q <sub>max</sub> [m <sup>3</sup> /h]	Q <sub>min</sub> [m <sup>3</sup> /h]	V [dm <sup>3</sup> ]	Flangia di montaggio***		Dimensioni [mm]						Peso [kg]
					Standard	Opzionale	A****	B	C	D	E	F	
1	BK-G40	65	0,40	18	DN80	DN65	570	337	161	564	392	413	28
2	BK-G40	65	0,40	18	DN80**	DN65**	-	480	175	564	392	413	26
3	BK-G40	65	0,40	18	DN80	DN65	510	480	175	710*	392	413	29
5	BK-G40	65	0,40	18	DN65	-	335	480	175	520	392	413	28
1	BK-G65	100	0,65	24	DN80	DN100	680	337	161	564	392	413	29
2	BK-G65	100	0,65	24	DN80**	-	-	480	175	564	392	413	28
3	BK-G65	65	0,65	24	DN80	-	500	480	175	712	392	413	29
4	BK-G65	100	0,65	24	DN80	DN100	640	470	161	840*	392	413	32
5	BK-G65	100	0,65	24	DN80	-	430	498	175	632	392	413	30

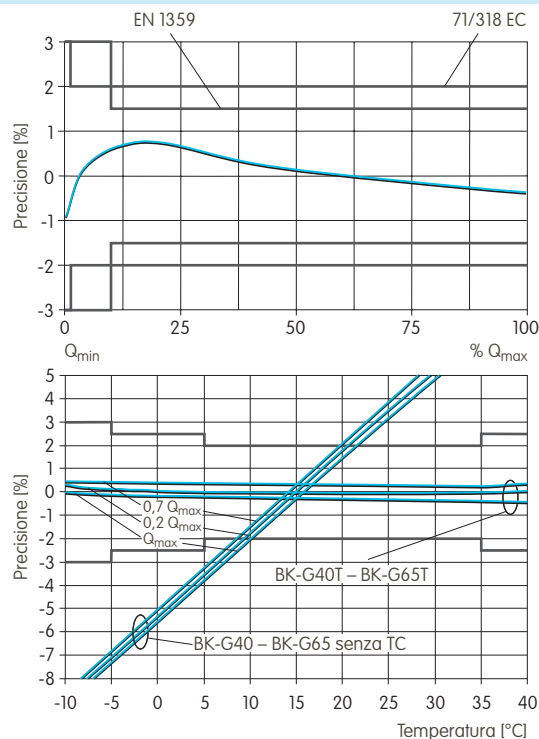
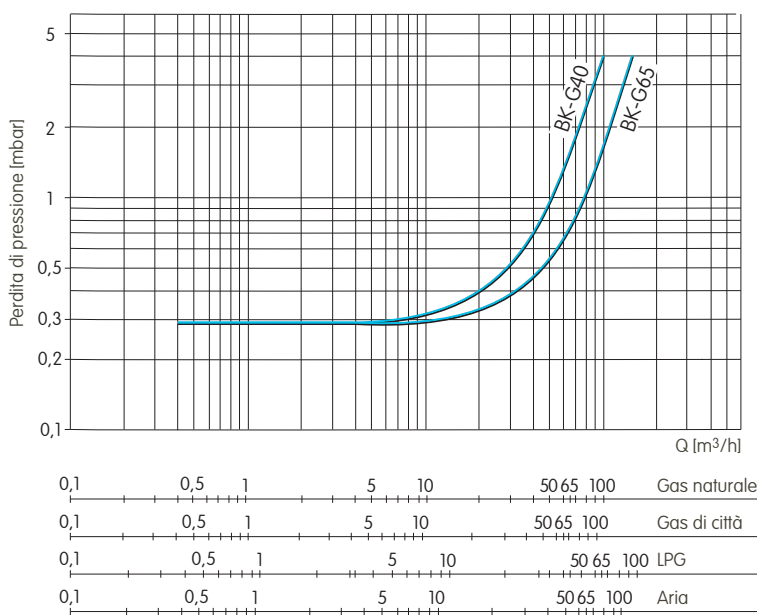
\* per DN80

\*\* a DIN 3376

\*\*\* flange a DIN 2642, PN10

\*\*\*\* altre dimensioni a richiesta

BK-G40 e BK-G65: perdita di pressione e curva di errore



Per BK-G40T - BK-G65T nella compensazione della temperatura con i limiti secondo EN 1359:1998/A1:2006, Allegato B

BK-G100: dimensioni e pesi

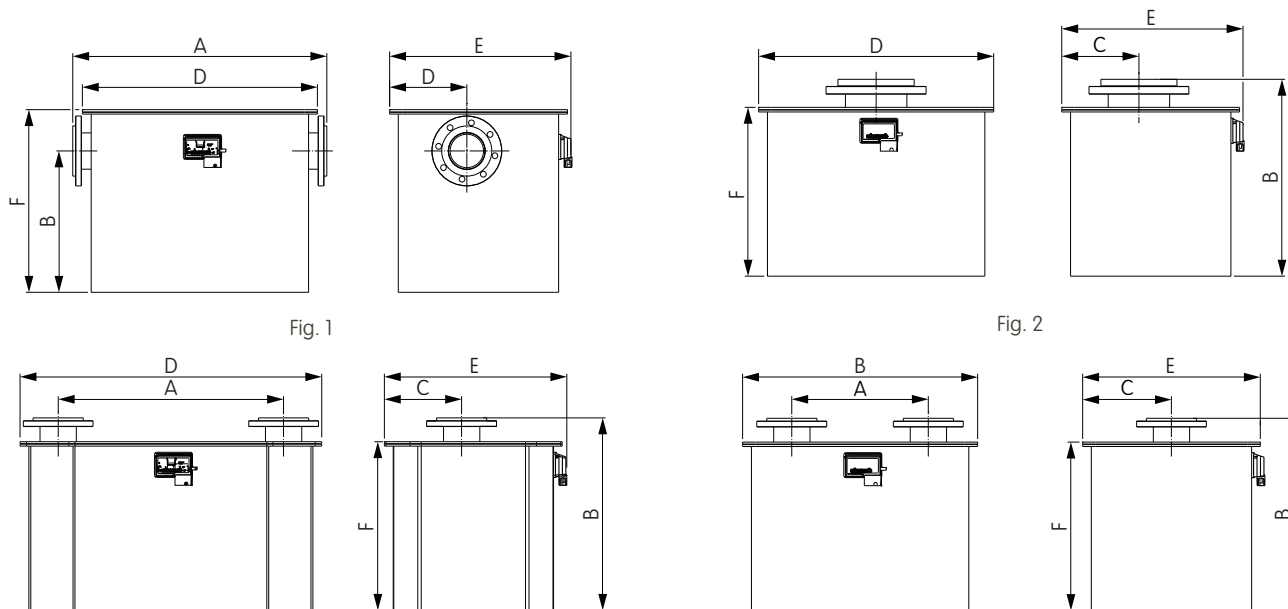


Fig. 1

Fig. 2

Fig. 3

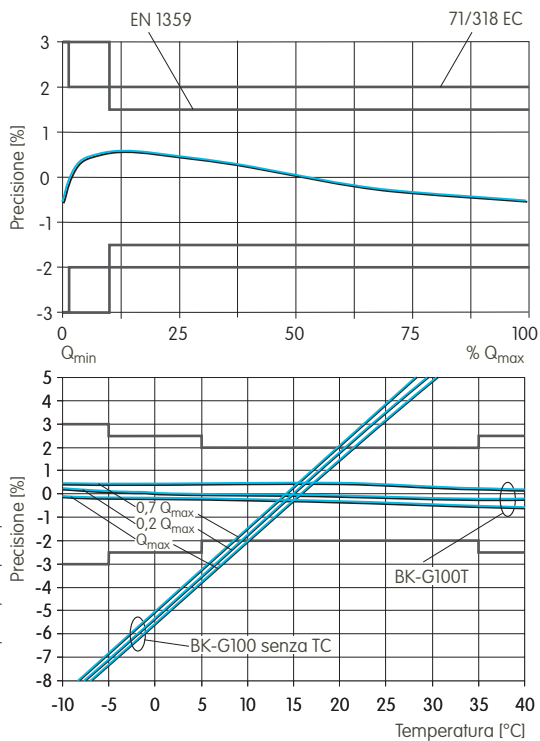
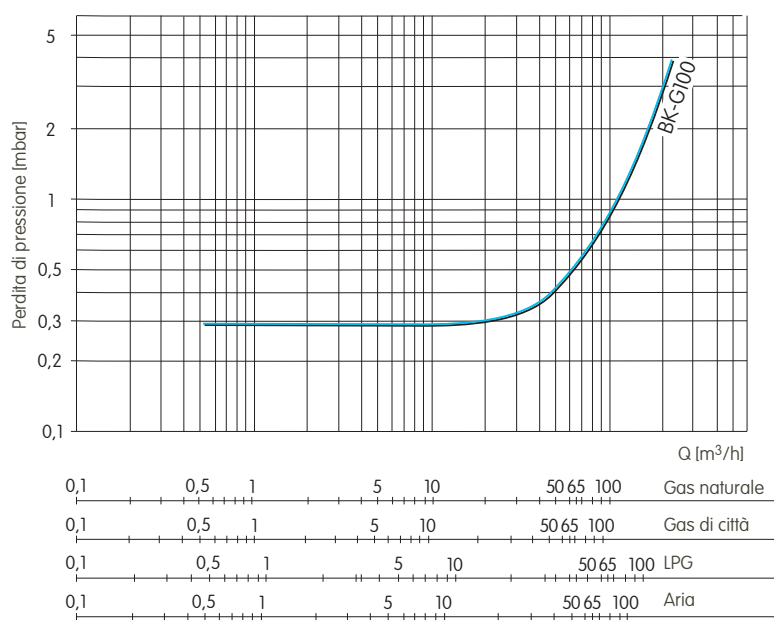
Fig. 4

Fig.	Tipo	Q <sub>max</sub> [m <sup>3</sup> /h]	Q <sub>min</sub> [m <sup>3</sup> /h]	V [dm <sup>3</sup> ]	Flangia di montaggio	Dimensioni [mm]							Peso [kg]
						A	B	C	D	E*	E**	F	
1	BK-G100	160	1	48	DN100	800	448	243	740	571	606	577	95
2	BK-G100	160	1	48	DN100	-	621	243	740	571	606	533	100
3	BK-G100	160	1	48	DN100	710	608	243	950	571	606	533	105
3	BK-G100	100	1	48	DN100	675	608	243	950	571	606	535	105
4	BK-G100	160	1	48	DN100	430	608	280	740	571	606	533	95

\* standard

\*\* con totalizzatore S1

BK-G100: perdita di pressione e curva di errore

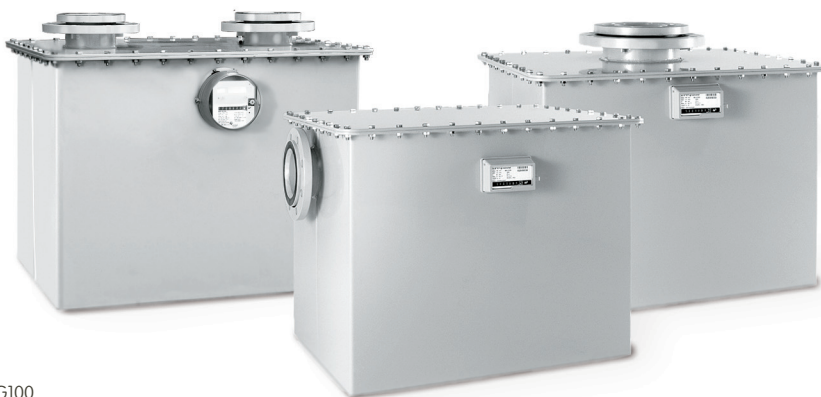


Per BK-G100T nella compensazione della temperatura con i limiti secondo EN 1359:1998/A1:2006, Allegato B

Varianti

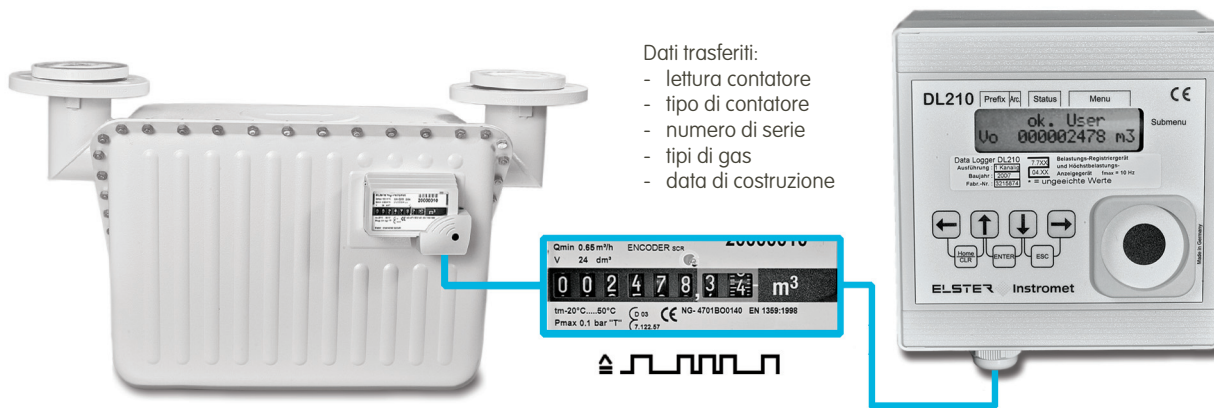


BK-G40 / BK-G65



BK-G100

Contatori gas a pareti deformabili con tecnologia a ENCODER assoluto (opzioni)



Rappresentazione schematica di trasferimento della lettura originale del contatore attraverso una interfaccia SCR a un data logger DL210. L'indice con ENCODER assoluto è disponibile con interfaccia M-BUS e SCR.

Le nostre sedi



**Italia**  
 Elster S.r.l.  
 Via Cava Trombetta 5  
 20090 Segrate (MI)  
 T +39 02 213032 71  
 F +39 02 213032 53  
 www.elster.it  
 gas-metering.it@elster.com

**Italia**  
 Elster S.r.l.  
 Via R. Wenner 26  
 84131 Salerno (SA)  
 T +39 089 3053011  
 F +39 089 301528  
 www.elster.it  
 info.salerno.it@elster.com

**Germania**  
 Elster GmbH  
 Steinern Str. 19 - 21  
 55252 Mainz-Kastel  
 T +49 6134 605 0  
 F +49 6134 605 223  
 www.elster-instromet.com  
 info@elster-instromet.com



BK 40 100 IT11  
 A08.07.2015

Copyright 2014 Elster GmbH  
 Tutti i diritti riservati.  
 Soggetto a modifiche senza preavviso