



R554I

**Descrizione**

La valvola R554I è un terminale per collettori, con sfogo aria automatico, dotato di guarnizione autenuta e scarico. Idonea per impianti di distribuzione sanitaria, riscaldamento e raffrescamento, con acqua e soluzioni glicolate.

**Versioni e codici**

Codice	Attacchi	Note
R554IY004	3/4"	Funzione di chiusura totale
R554IY005	1"	
R554IY034	3/4"	Funzione sicurezza con tappo igroscopico
R554IY035	1"	

**Dati tecnici**

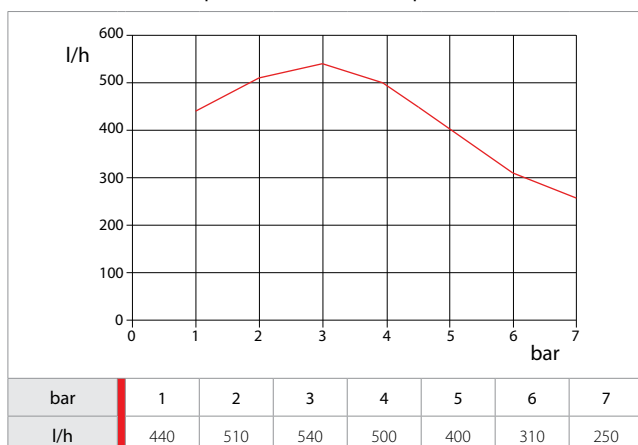
- Campo di temperatura: 5÷90 °C
- Pressione massima di esercizio: 7 bar

**Materiali**

- Corpo e tappo: ottone stampato UNI EN 12165 CW617N
- Galleggiante: PP
- Molla: acciaio inox
- Tenuta idraulica elastomerica: NBR
- Tenuta idraulica igroscopica: fibra di cellulosa
- Particolari stampati in plastica

**Prestazioni**

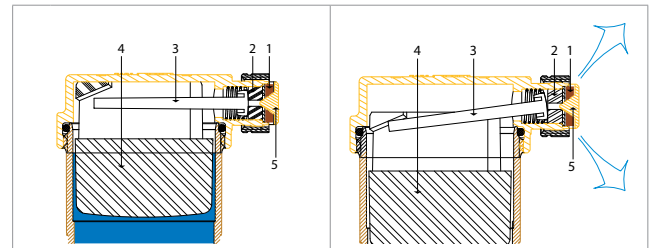
La tabella ed il grafico riportano le portate d'aria in scarico in condizioni standard, al variare della pressione relativa dell'impianto.



**Funzionamento**

Il funzionamento della valvola automatica di sfogo aria si basa sul principio del galleggiamento dei corpi immersi in un fluido.

Quando nel barilotto della valvola non c'è accumulo di aria il galleggiante è in posizione rialzata e tramite il meccanismo mantiene in chiusura l'otturatore. L'abbassamento del livello di galleggiamento causato dall'accumulo di aria nel barilotto comporta l'apertura dell'otturatore ed il conseguente scarico che persiste sino al ripristino delle condizioni iniziali.



Legenda

1	Guarnizione igroscopica (solo per R554IY034, R554IY035)
2	Guarnizione elastomerica (NBR)
3	Otturatore
4	Galleggiante
5	Tappo

**Funzione di chiusura totale**

In queste versioni lo scarico dell'aria viene impedito avvitando il tappo laterale. In normali condizioni di funzionamento il tappo deve essere svitato.

**Funzione sicurezza con tappo igroscopico**

In queste versioni all'interno del tappo in ottone sono contenute delle guarnizioni igroscopiche. Queste guarnizioni incrementano il proprio volume nel momento in cui vengono bagnate dall'acqua, chiudendo la valvola. Si evitano così possibili danni in caso di perdite d'acqua (funzione sicurezza). In normali condizioni di funzionamento il tappo può essere mantenuto chiuso o aperto:

- con tappo chiuso lo sfogo dell'aria avviene attraverso le guarnizioni igroscopiche (asciutte).
- con tappo aperto la funzione di sicurezza è comunque garantita in quanto il tappo ha una limitazione di corsa in apertura che viene eventualmente compensata dall'incremento di volume delle guarnizioni igroscopiche quando vengono bagnate.



**Nota.**

Nelle versioni con tappo igroscopico si consiglia di mantenere il tappo chiuso (non serrato) durante il funzionamento.



**Installazione**

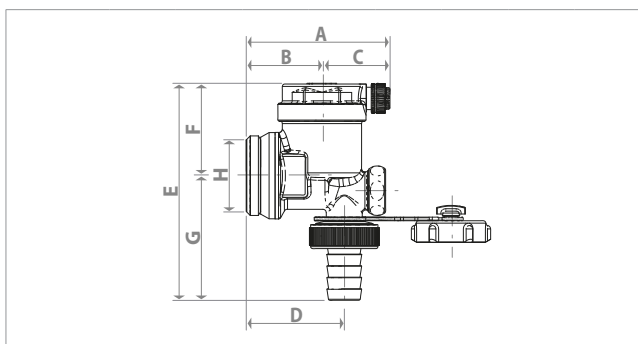
Le valvole R554I vengono normalmente installate sui collettori. Devono essere installate in posizione verticale, con la valvola di sfogo aria rivolta verso l'alto. È consigliata l'installazione in luoghi facilmente ispezionabili.



**Avvertenza.**

Chiudere il tappo della valvola di sfogo aria durante le operazioni di lavaggio e di riempimento dell'impianto, per evitare che le impurità entrino nei meccanismi della valvola danneggiandola.

**Dimensioni**



Codice	Attacchi H	A [mm]	B [mm]	C [mm]	D [mm]	E [mm]	F [mm]	G [mm]
R554IY004	3/4"	60	32	28	41	90	40	50
R554IY005	1"	60	32	28	41	91	39	52
R554IY034	3/4"	60	32	28	41	90	40	50
R554IY035	1"	60	32	28	41	91	39	52

**Testi di capitolato**

**R554I**

Valvola automatica di sfogo aria compatta, non cromata, con attacco filettato maschio e rubinetto di intercettazione (optional). Corpo e tappo in ottone stampato UNI EN 12165 CW617N, galleggiante in PP, molla in acciaio inox, tenuta idraulica in NBR e particolari stampati in plastica. Disponibile anche nelle versioni con tappo igroscopico con guarnizioni in fibra di cellulosa. Idoneo per impianti di distribuzione sanitaria, riscaldamento e raffrescamento, con acqua e soluzioni glicolate. Campo di temperatura 5÷90 °C. Pressione massima di esercizio 7 bar.

**Altre informazioni**

Per ulteriori informazioni consultare il sito [www.giacomini.com](http://www.giacomini.com) o contattare il servizio tecnico: ☎ +39 0322 923372 📠 +39 0322 923255 ✉ [consulenza.prodotti@giacomini.com](mailto:consulenza.prodotti@giacomini.com)  
Questa comunicazione ha valore indicativo. Giacomini S.p.A. si riserva il diritto di apportare in qualunque momento, senza preavviso, modifiche per ragioni tecniche o commerciali agli articoli contenuti nella presente comunicazione. Le informazioni contenute in questa comunicazione tecnica non esentano l'utilizzatore dal seguire scrupolosamente le normative e le norme di buona tecnica esistenti. Giacomini S.p.A. Via per Alzo, 39 - 28017 San Maurizio d'Opaglio (NO) Italy