

R586PY024

**Descrizione**

Il gruppo di miscelazione universale preassemblato gestisce le funzioni di riscaldamento dei sistemi radianti a soffitto o pavimento. Rappresenta la soluzione ideale ove sia richiesta l'integrazione di radiatori ad alta temperatura o ventilconvettori nei sistemi radianti a pavimento/soffitto.

**Versioni e codici**

| Codici    | Attacchi lato primario | Tipo di valvola miscelatrice |
|-----------|------------------------|------------------------------|
| R586PY024 | 3/4"                   | Regolazione termostatica     |

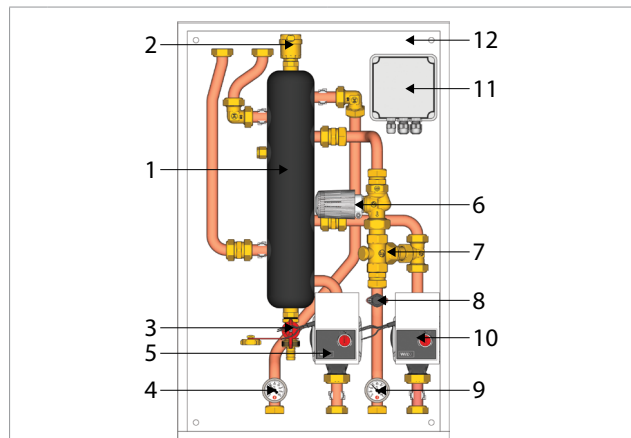
**Dati tecnici**

- Attacchi lato primario: 3/4"
- Portata lato primario: 1÷3 m<sup>3</sup>/h
- Attacchi lati secondario: 3/4"
- Circolatori lati secondario: circolatore auto-modulante 15/6, interasse 130 mm, conforme alla direttiva ErP (2009/125/CE)
- Valvola miscelatrice termostatica: R462L - campo di regolazione 20÷70 °C
- Portata lato secondario: 0,5÷1,5 m<sup>3</sup>/h
- Campo di temperatura: 0÷90 °C
- Pressione massima di esercizio: 6 bar
- Alimentazione: 230 V, 50 Hz



**Avvertenza.**  
Seguire le istruzioni di connessione e direzioni di flusso specificate nel paragrafo "Funzionamento". Eventuali errori possono compromettere il funzionamento ottimale.

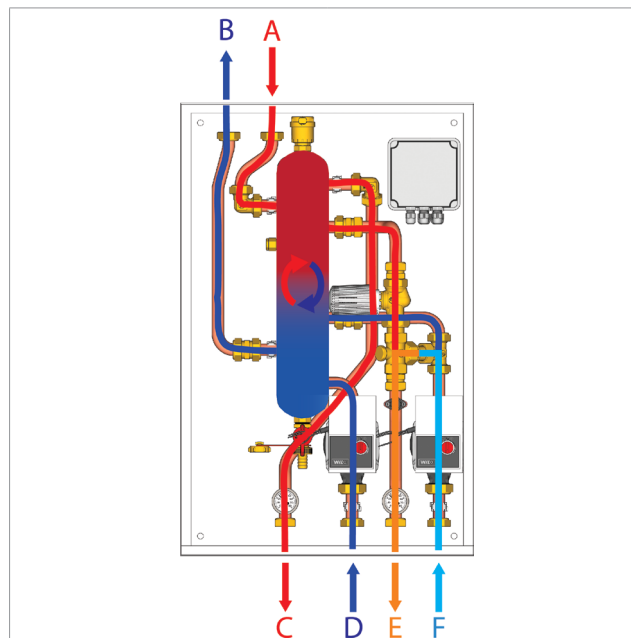
**Componenti**



Legenda

|   |   |    |  |
|---|---|----|--|
| 1 | Separatore idraulico, lato primario                       | 7  | Valvola by-pass + detentore, lato secondario, zona miscelata |
| 2 | Valvola di sfogo aria automatica, lato primario           | 8  | Termometro di sicurezza, lato secondario, zona miscelata     |
| 3 | Rubinetto di scarico, lato primario                       | 9  | Termometro, lato secondario, zona miscelata                  |
| 4 | Termometro, lato secondario, zona diretta                 | 10 | Circolatore, lato secondario, zona miscelata                 |
| 5 | Circolatore, lato secondario, zona diretta                | 11 | Scatola elettrica  |
| 6 | Regolazione termostatica, lato secondario, zona miscelata | 12 | Telaio metallico   |

**Funzionamento**



Legenda

|                         |                           |
|-------------------------|---------------------------|
| A) Mandata primario     | D) Ritorno zona diretta   |
| B) Ritorno primario     | E) Mandata zona miscelata |
| C) Mandata zona diretta | F) Ritorno zona miscelata |

Il gruppo di miscelazione funziona nel modo seguente:

- il fluido di riscaldamento proveniente dalla centrale termica entra nell'unità (A).
- il separatore idraulico separa dinamicamente il flusso primario e secondario.
- il flusso secondario presenta due zone con circolatori sui rispettivi punti di mandata. Una di queste zone è dotata di una valvola termostatica (zona miscelata) - ideale per esempio per i sistemi radianti a bassa temperatura. L'altra zona dispone di connessione diretta ed è l'ideale per collegare i radiatori ad alta temperatura o ventilconvettori.



**Caratteristiche dei circolatori**

**Circolatore auto-modulante 15/6 (230 V)**

| Modalità di funzionamento del circolatore |  |
|---|--|
|   | Funzionamento automatico a pressione costante (consigliato).   |
|   | Funzionamento automatico a pressione variabile.  |
|   | Funzionamento automatico per eliminazione aria (durata 10 minuti): il circolatore aumenta e diminuisce la velocità, per aggregare le bolle d'aria e favorirne l'eliminazione tramite la valvola di sfogo d'aria (non compresa con il circolatore). |
| LED - Errori                              |  |
|   | verde fisso<br>Funzionamento normale.  |
|   | verde lampeggiante<br>Funzionamento automatico per eliminazione aria.  |
|   | verde/rosso lampeggiante<br>Situazione anomala temporanea:<br>1) Voltaggio non corretto.<br>2) Temperatura del fluido o ambiente non corretta.   |
|   | rosso lampeggiante<br>Circolatore fermo (errore permanente: il circolatore richiede un reset manuale). Può essere necessaria la sostituzione del circolatore.  |
|   | NESSUN LED<br>Mancanza di alimentazione elettrica:<br>1) circolatore non alimentato: verificare connessione cavo.<br>2) LED danneggiato: verificare se il circolatore sta funzionando.<br>3) elettronica danneggiata: cambiare circolatore.        |

**Installazione**

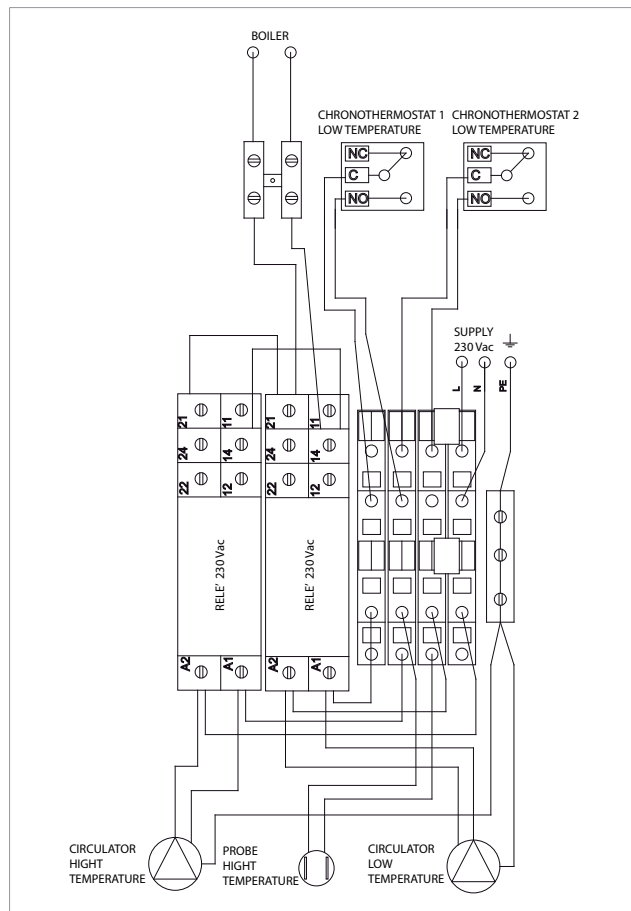
- Installare il gruppo a muro utilizzando dei tasselli ad espansione adatti al tipo di parete e al peso della strumentazione.
- Effettuare le connessioni idrauliche dei sistemi (primario, secondario diretto e secondario miscelato).
- Effettuare le connessioni elettriche dei componenti.



**Avvertenza.**

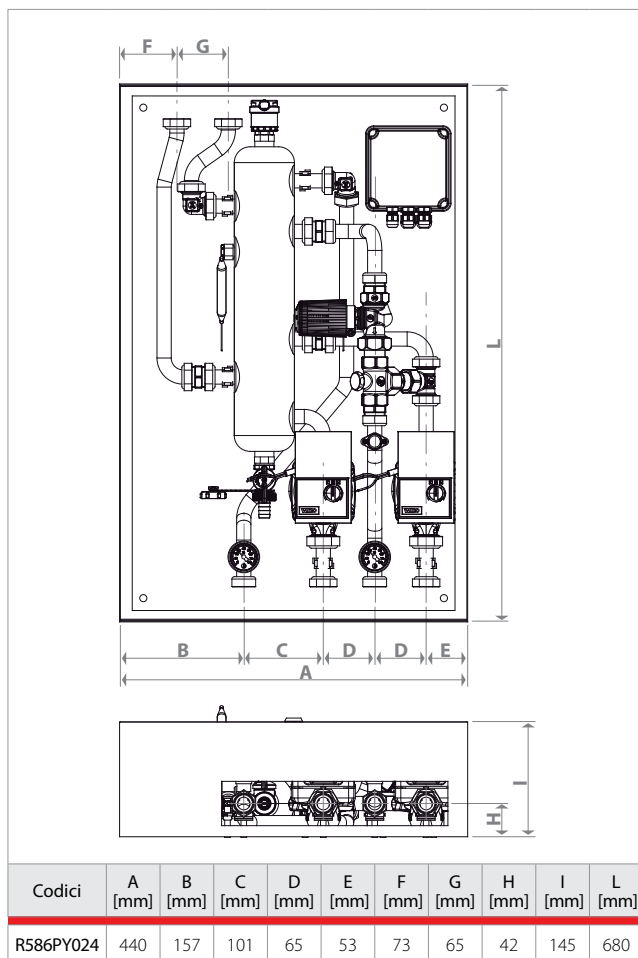
Le installazioni elettriche ed idrauliche devono essere effettuate da personale qualificato.

**Connessioni elettriche**





## Dimensioni



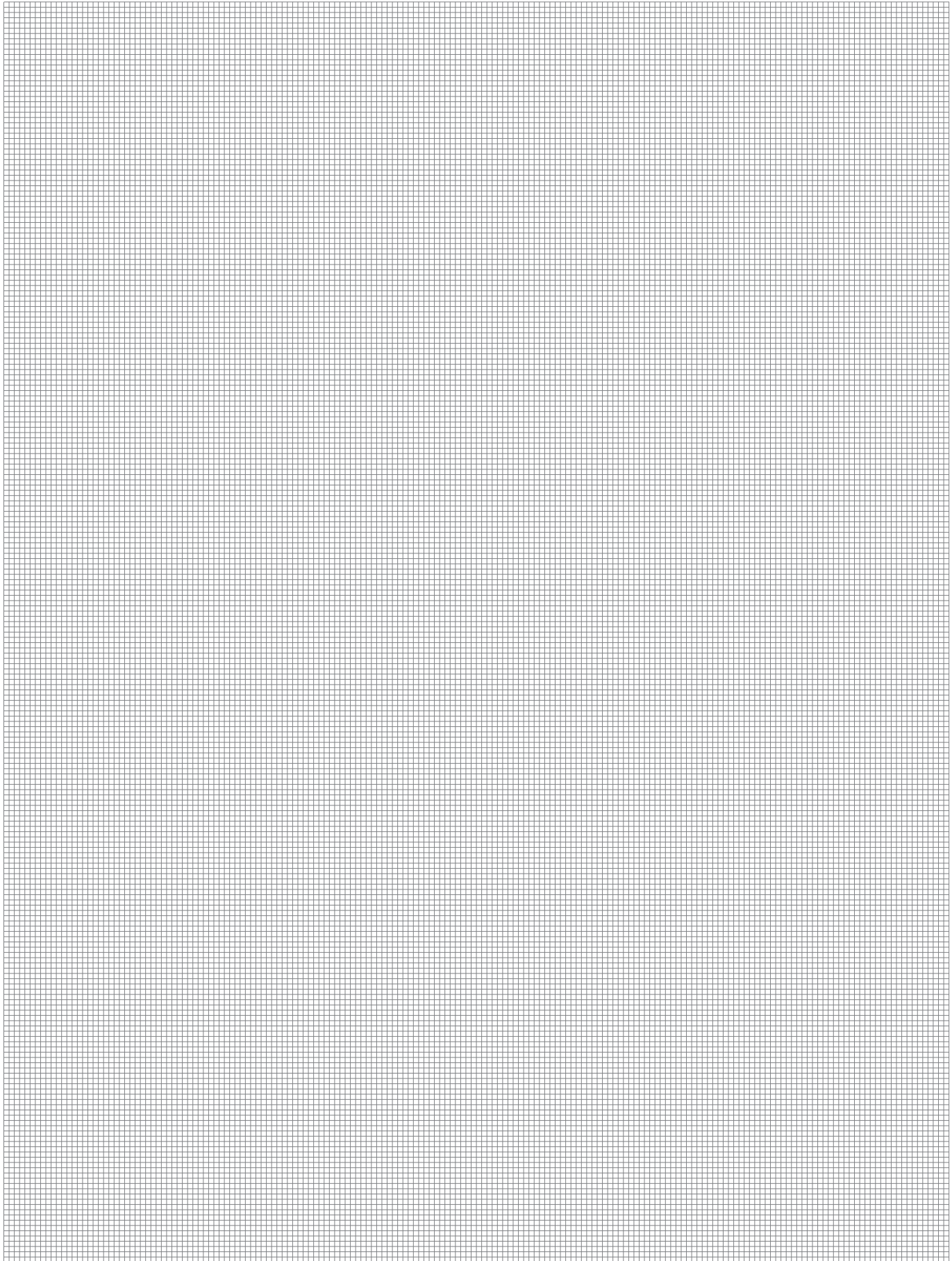
## Riferimenti normativi

- LVD 2006/95/EC
- EMC 2004/108/EC
- ErP 2009/125/EC

## Testi di capitolato

### R586PY024

Gruppo universale per la gestione del riscaldamento di sistemi radianti a soffitto o pavimento. La soluzione ideale dove è richiesta l'integrazione di radiatori ad alta temperatura o ventilconvettori nei sistemi radianti a soffitto/pavimento. Connessione lato primario: 3/4". Portata lato primario: 1÷3 m<sup>3</sup>/h. Connessione lati secondario: 3/4". Circolatori lati secondario: circolatore auto-modulante 15/6, interasse 130 mm, conforme alla direttiva ErP 2009/125/CE. Valvola di miscelazione termostatica: R462L - campo di regolazione 20÷70 °C. Portata lati secondario: 0,5÷1,5 m<sup>3</sup>/h. Campo di temperatura: 0÷90 °C. Pressione massima di esercizio: 6 bar. Alimentazione: 230 V, 50 Hz.



**Altre informazioni**

Per ulteriori informazioni consultare il sito [www.giacomini.com](http://www.giacomini.com) o contattare il servizio tecnico: ☎ +39 0322 923372 📞 +39 0322 923255 ✉ [consulenza.prodotti@giacomini.com](mailto:consulenza.prodotti@giacomini.com)  
Questa comunicazione ha valore indicativo. Giacomini S.p.A. si riserva il diritto di apportare in qualunque momento, senza preavviso, modifiche per ragioni tecniche o commerciali agli articoli contenuti nella presente comunicazione. Le informazioni contenute in questa comunicazione tecnica non esentano l'utilizzatore dal seguire scrupolosamente le normative e le norme di buona tecnica esistenti. Giacomini S.p.A. Via per Alzo, 39 - 28017 San Maurizio d'Opaglio (NO) Italy